

s konusem 1000/600mm ±0,000

Poklop D 400 DN625 (h = 160 mm)  
n x TBW-Q 40(60,80,100,120)/625/120

TBR-Q 600/1000 x 625/ SPK

n x TBS-Q 1000/250(500,1000)/120 - SP

TBZ-Q PERFECT 200-685 (s.v.=600 mm)  
TBZ-Q PERFECT 300-785 (s.v.=700 mm)

Dnová část

ZAKLADOVÁ SPÁRA

s přechodovou deskou  
cca190,00 nad terén min 150mm

Poklop D 400 DN625 (h = 160 mm) od  
OKs vyrovnávací prstenec

TZK-Q1 1000/625/200

TBS Q1 1000/250/120 SP

PVC125 zaústění D5

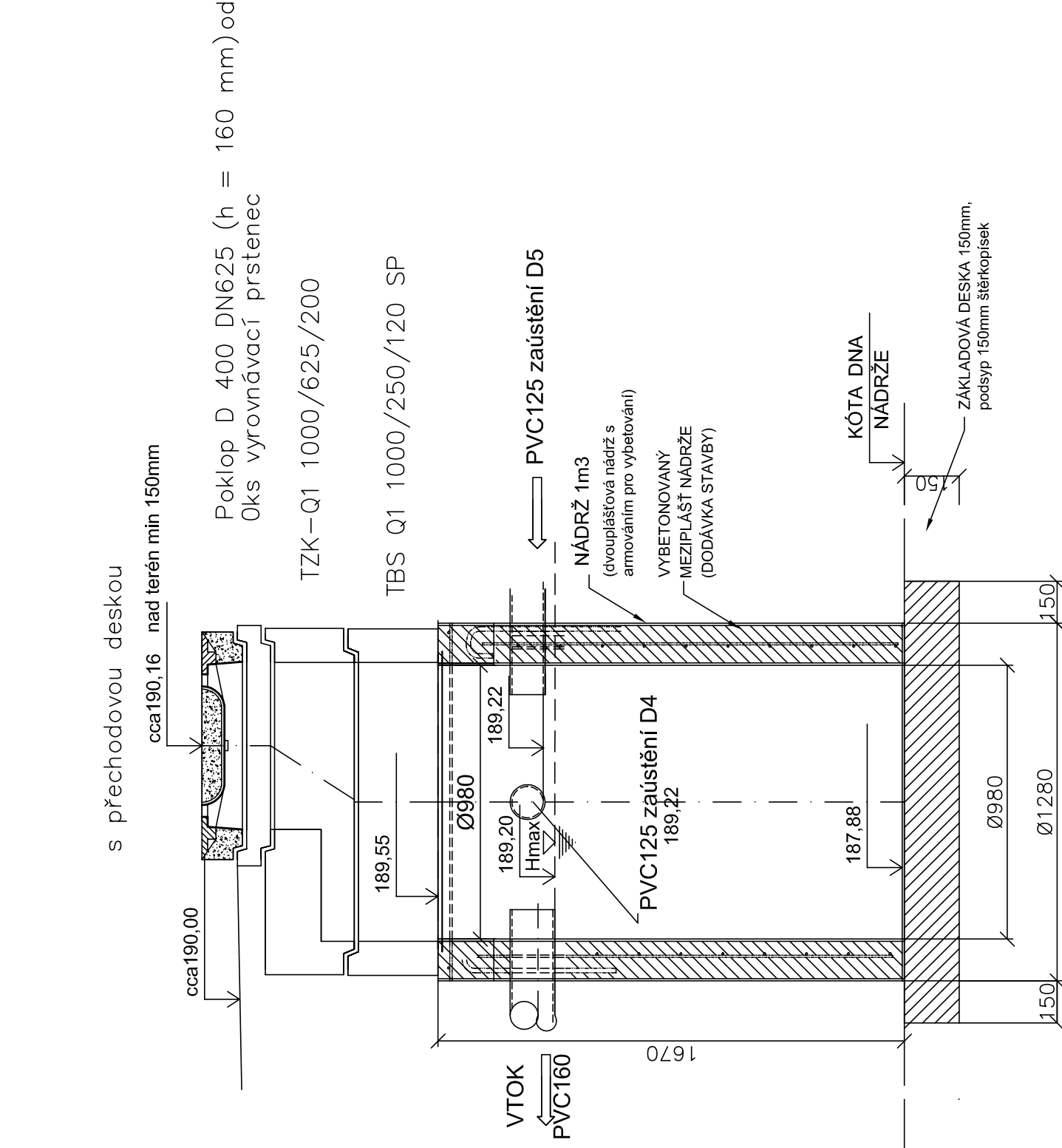
NÁDRŽ 1m3  
(dvouplošná nádrž s  
armováním pro vybetonování)

VYBETONOVANÝ  
MEZIPLAŠT NÁDRŽE  
(DODÁVKA STAVBY)

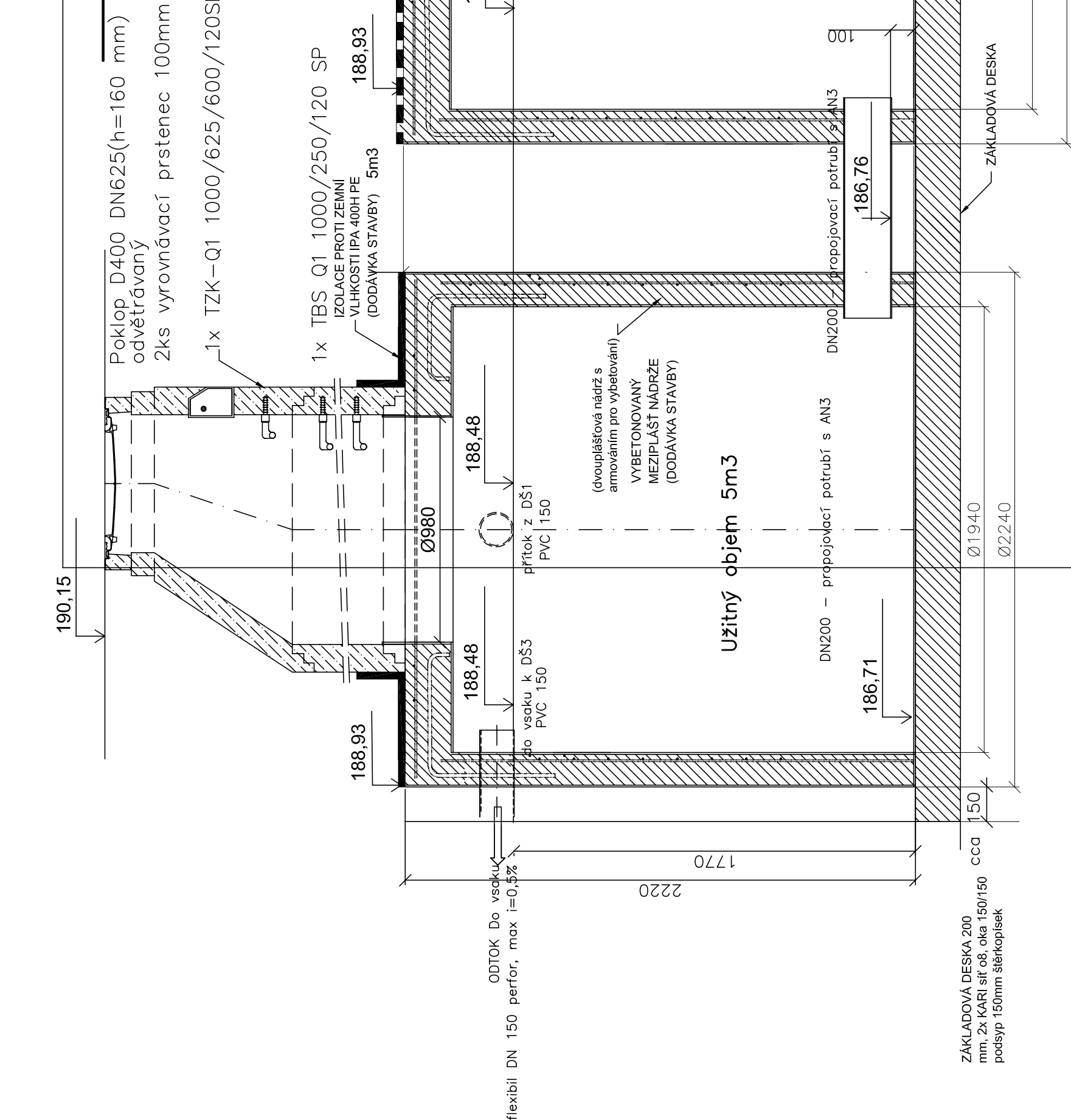
KÓTA DNA  
NÁDRŽE

ZAKLADOVÁ DESKA 150mm,  
podsypaná 150mm štěrpkopískem

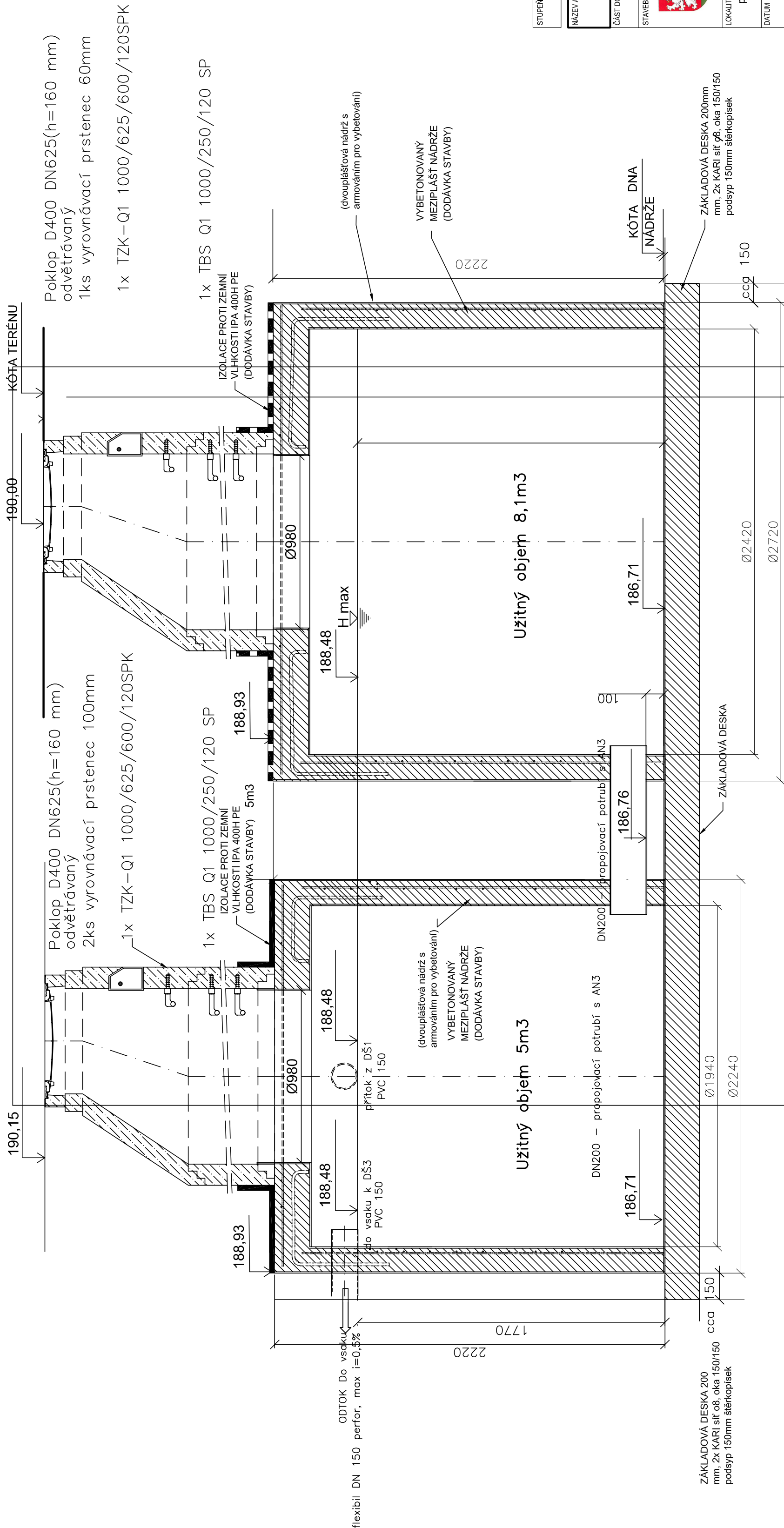
## RETENČNÍ NÁDRŽ 1M3 -AN1



## RETENČNÍ NÁDRŽ 5M3 -AN2



## RETENČNÍ NÁDRŽ 8M3 -AN3



## ŘEZ R-R

STUPEN		DOKUMENTACE PRO PROVÁDĚNÍ STAVBY	
NÁZEV AKCE		Revitalizace Starého děkanství, Nymburk	
ČÁST DOKUMENTACE		D.1.4.2 - Dřevěná kanalizace a areálové rozvody vodovodu a kanalizace	
STAVBY		HP	
Město Nymburk Národní třída 163 288 02 Nymburk IČ 0028500		Ing. Pavel Veleka	
FAPAL s.r.o. Stará Městecká 2502 412 01 Litoměřice IČ 06083927		PROJEKTANT	
Ing. Blanka MATOUŠKOVÁ Výševská 71/482 181 01, 602 250 Litoměřice e-mail: k.matuskova@vshv.cz		VYPRACOVAL	
p.č. st. 511, 46, 3473, 3475, 28, Nymburk		012/2021	
03/2022		MĚŘÍTKO	
1:20		ČÍSLO VÝKRESU	
VZOROVÁ KANALIZAČNÍ ŠACHTA, RETENČNÍ NÁDRŽE		D.1.4.2.b	
6		PAGE	